

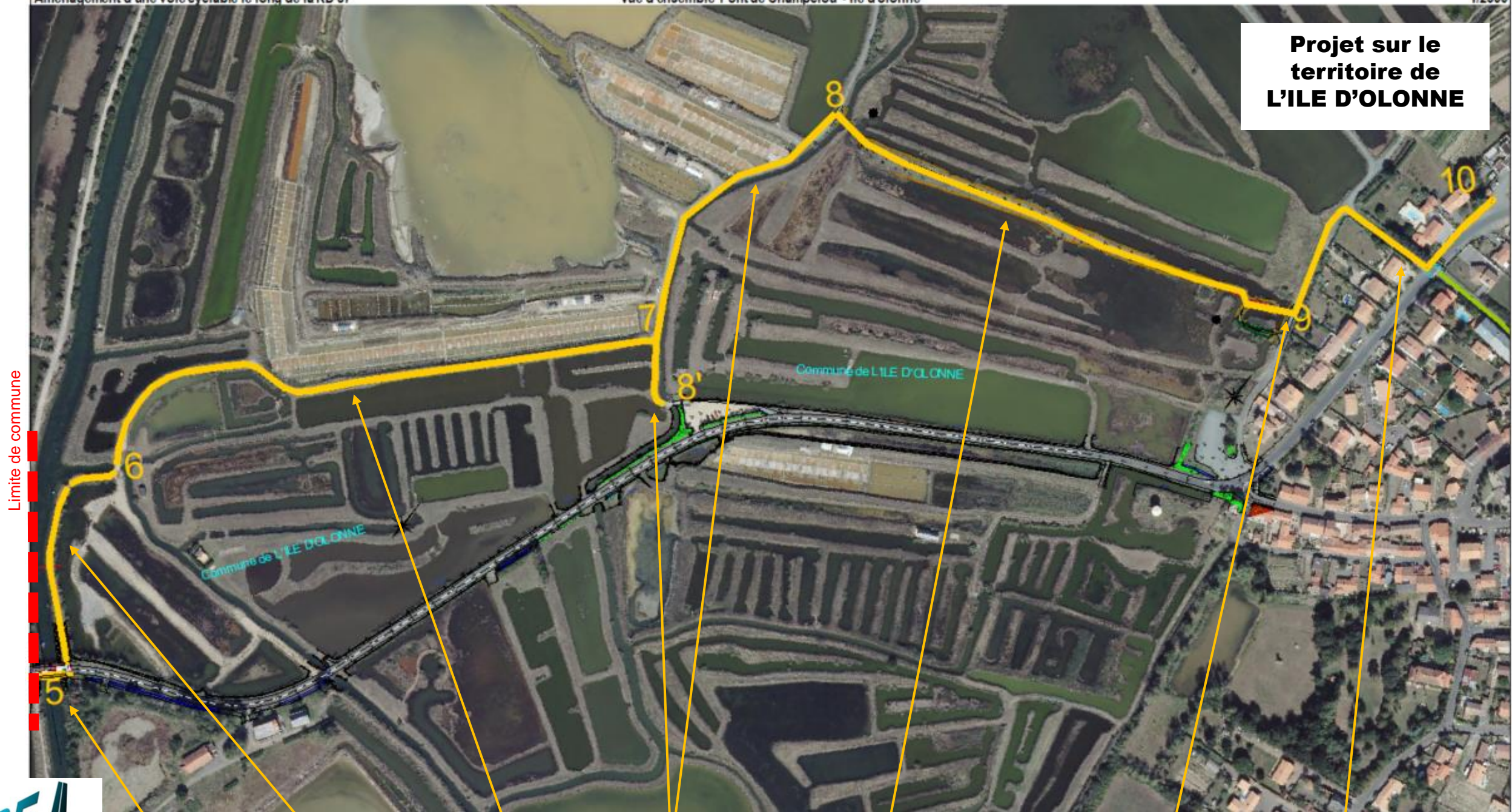
RÉALISATION D'UN ESPACE CYCLABLE EN SITE PROPRE LE LONG DE LA RD87 ENTRE L'ILE D'OLONNE ET OLONNE-SUR-MER

Aménagement d'une voie cyclable le long de la RD 87

Vue d'ensemble Pont de Champclou - Ile d'Olonne

1/2500

Projet sur le territoire de L'ILE D'OLONNE



Limite de commune

5 : traversée du Pont de Champclou

5-6 : Sentier existant : Aménagement d'une piste en site propre par élargissement du sentier

6-7 : Voie de desserte existante

7-8 et 8' : Voie de desserte existante

8-9 : Sentier de la fleur de sel : Aménagement d'une piste en site propre par élargissement et renforcement du sentier existant

9 : création d'une passerelle de franchissement

9-10 : travaux d'aménagement sur voirie existante



BUREAU D'ETUDES JAMMA INFRA
ETUDES & MAITRISE D'OUVRRE VRD

20 rue du Lieutenant Maurice Anger
85100 Les Sables d'Olonne

Tel : 06 61 97 40 40 - Mail : contact@bej85.fr



Béatrice MOUNERON
Paysagiste D.P.L.G

06 72 71 33 01 - 4 rue Beauséjour
85100 Les Sables d'Olonne
b.mouneron.paysage@orange.fr

PLAN DE COMPOSITION DU PROJET (cf. détails dans PA.2)

PERMIS D'AMENAGER –
PA.4

